

Instalacja drukarki

Xprinter XP-410B, XP-D4601B

Na przykładzie XP-D4601B

Arvencom AutoID Experts
arvencom@int.pl tel: 575959291

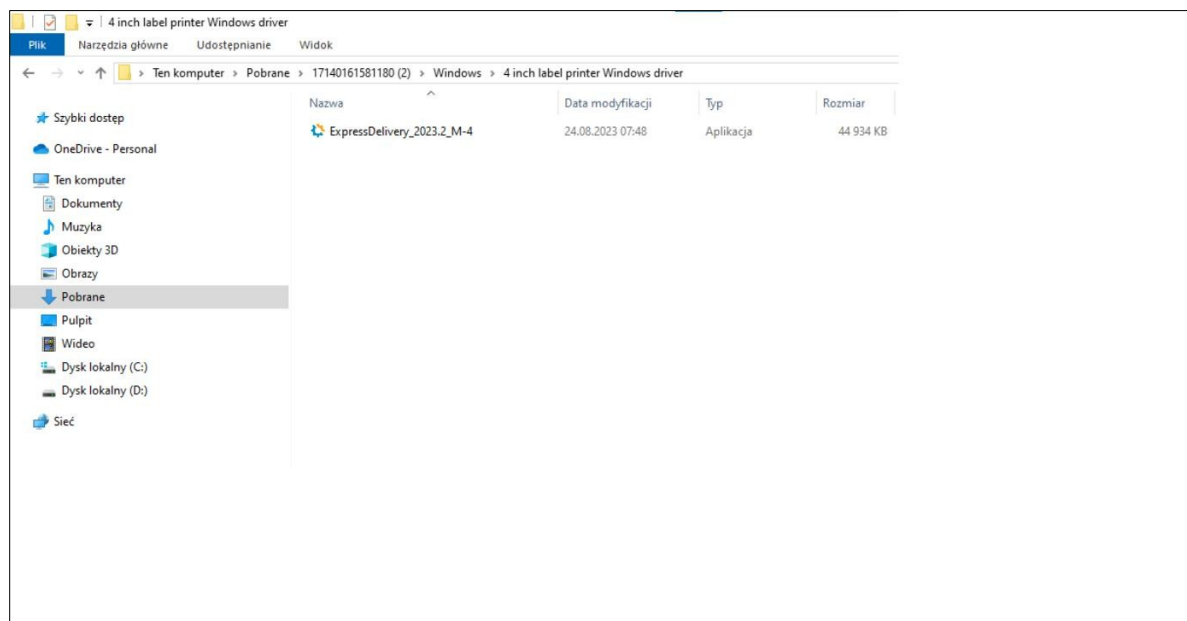
Spis treści

Instrukcja instalacji drukarki X-Printer XP-D4601B po USB w systemach Windows.....	3
Instrukcja instalacji drukarki XP-D4601B do pracy po WiFi	10
Drukarka Xprinter XP-D4601B instalacja i podłączenie z wykorzystaniem sieci LAN	17
Ważne uwagi dla użytkownika	19
Kalibracja ustawienia papieru	19
Przywracanie drukarki do ustawień fabrycznych.....	20

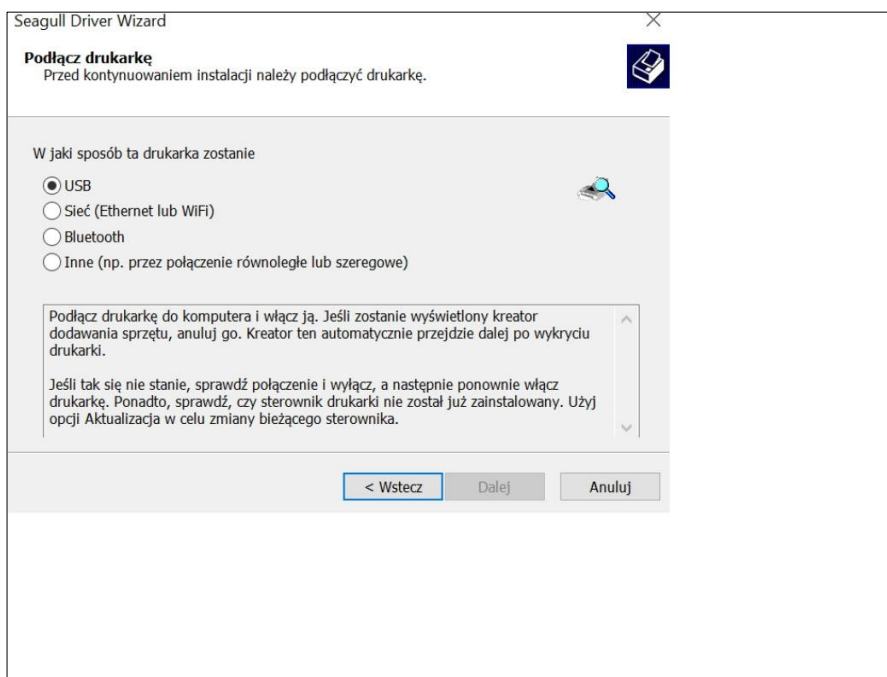
Instrukcja instalacji drukarki X-Printer XP-D4601B po USB w systemach Windows

Drukarka powinna być podpięta do zasilania, oraz kablem USB do komputera, **przycisk zasilania drukarki pozostaje wyłączony**

1. Pobieramy najnowsze sterowniki ze strony producenta
<https://www.xprintertech.com/drivers-2>
Sterowniki **należy wypakować** na komputerze na którym chcemy używać drukarki
2. Uruchamiamy instalator ExpressDelivery_2023.2_M-4

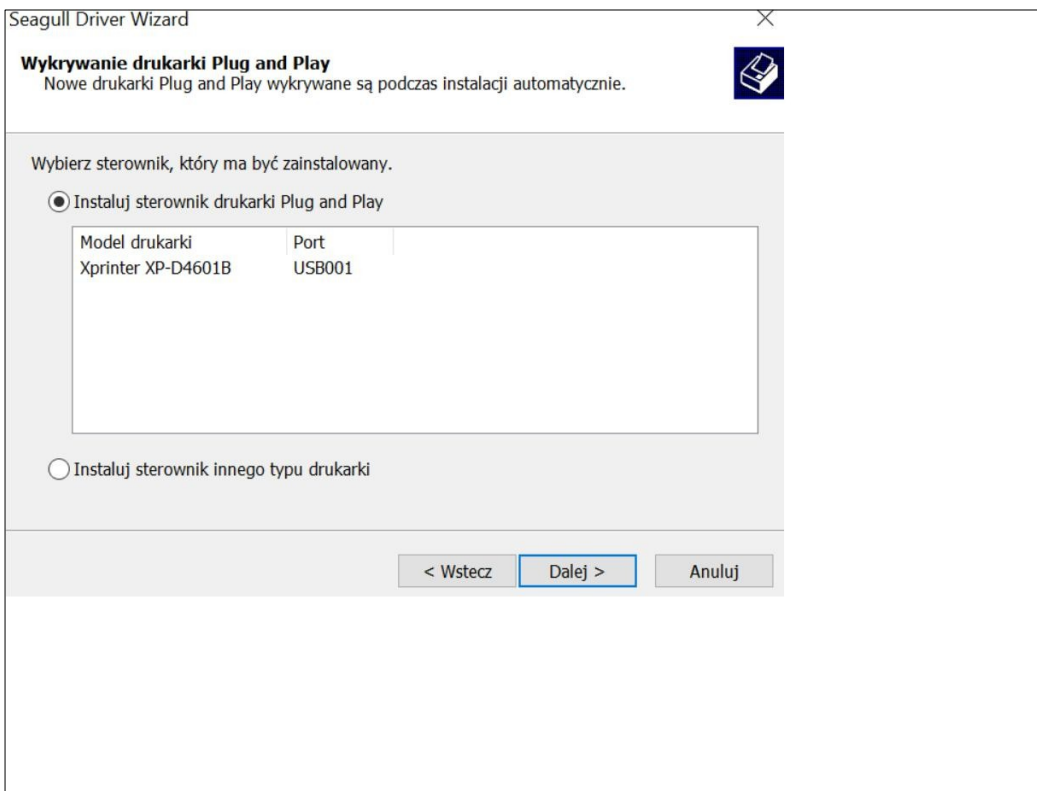


3. Kiedy system zaczyna wyszukiwać drukarki



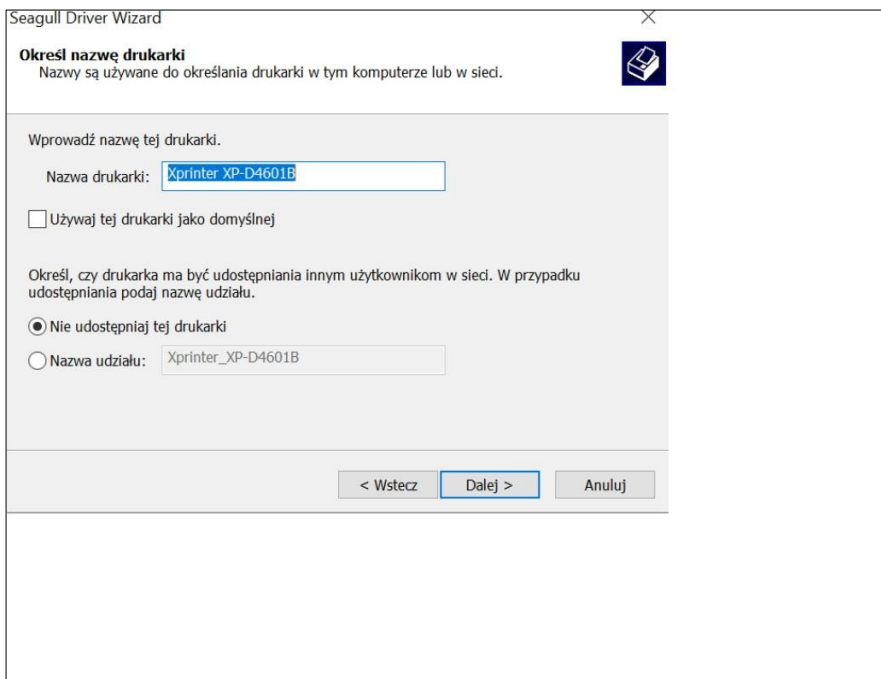
Należy włączyć przycisk zasilania znajdujący się z tyłu drukarki

W tym momencie system wykryje drukarkę:

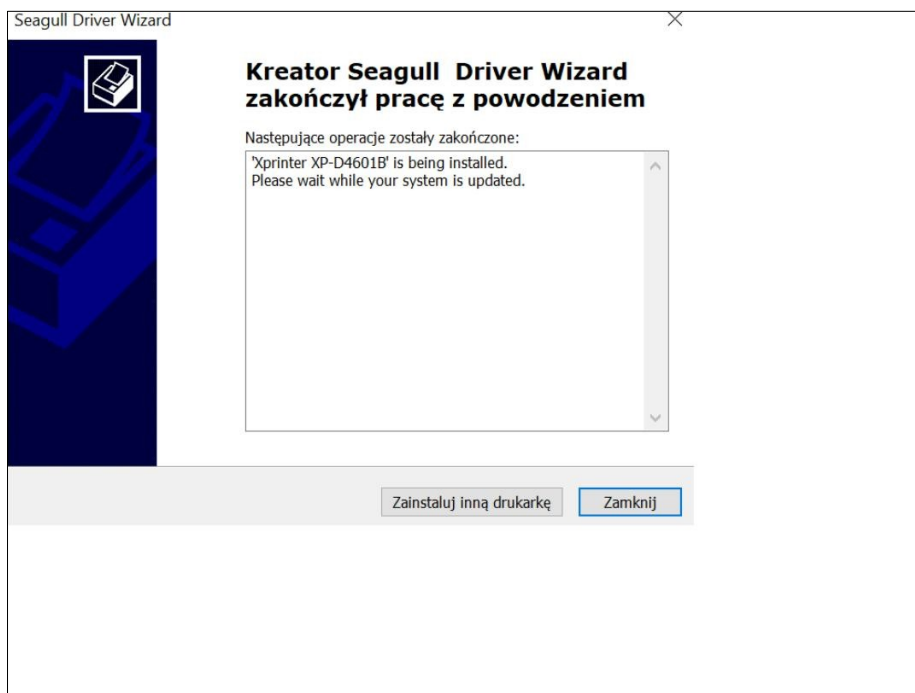


Klikamy przycisk **Dalej**

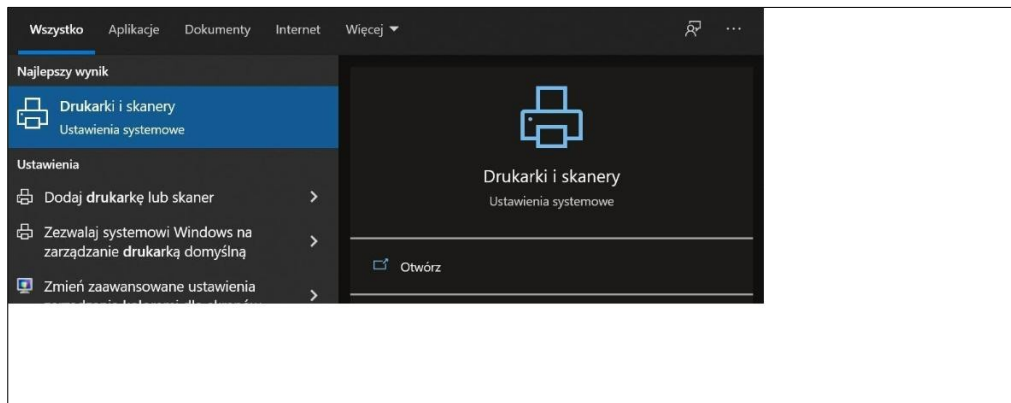
4. Nadajemy nazwę swojej drukarce która będzie widoczna w systemie Windows



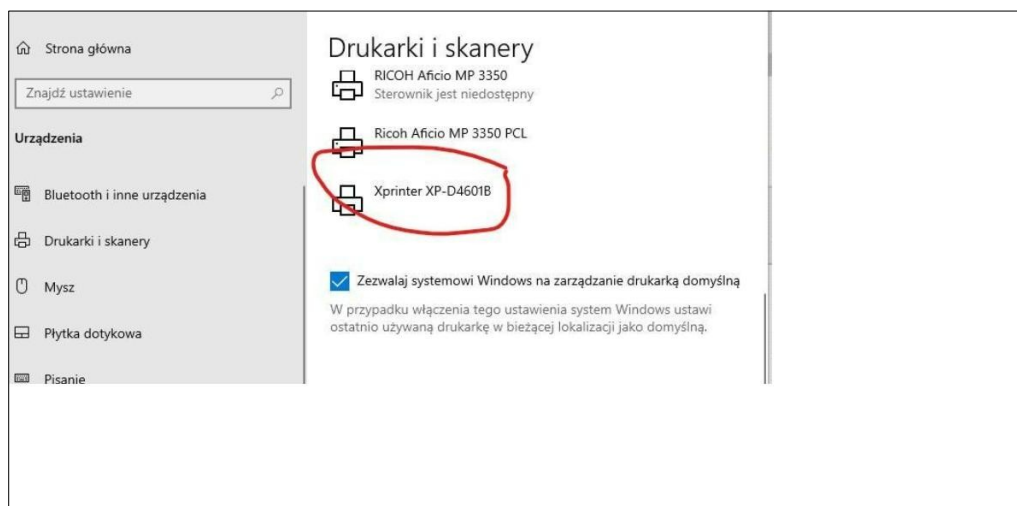
5. Klikamy zakończ –system Windows rozpoczyna instalację sterowników



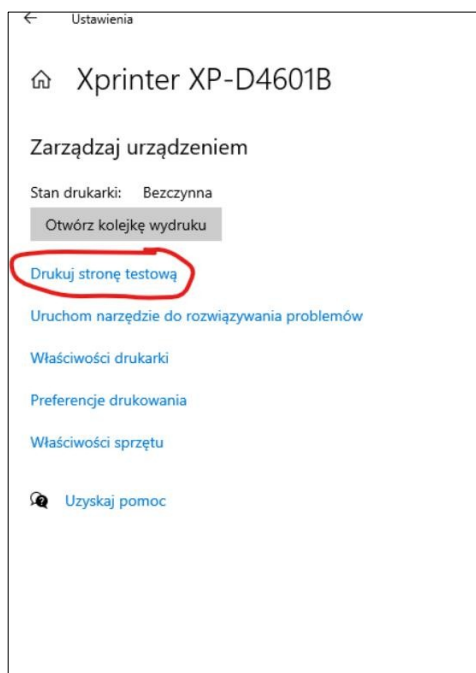
6. W celu przetestowania poprawności instalacji sterowników wciskamy klawisz Windows piszemy Drukarki Otwieramy Ustawienia systemowe „Drukarki i skanery”



Znajdujemy na liście urządzeń naszą przed chwilą zainstalowaną drukarkę:



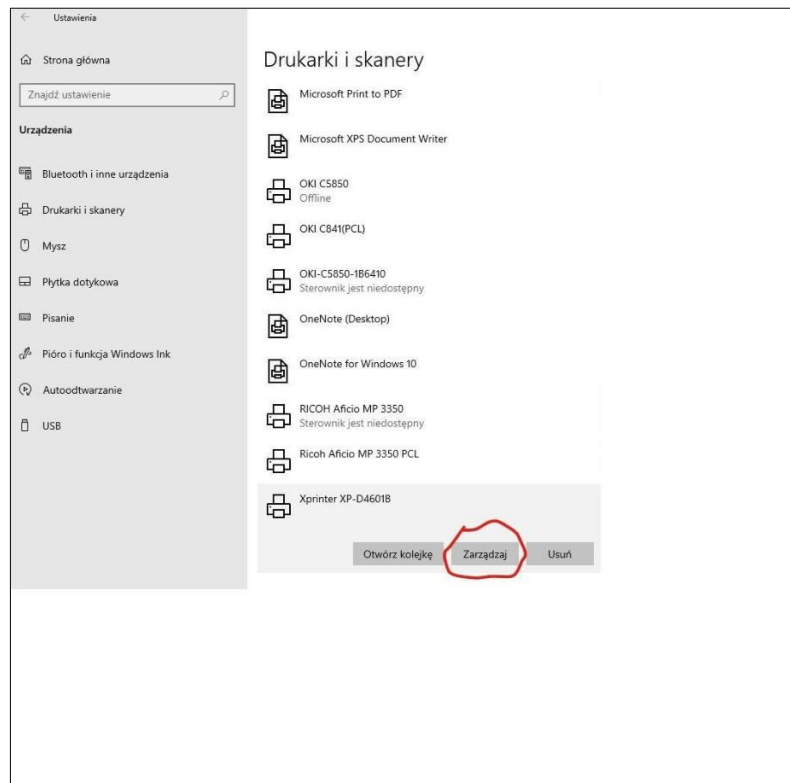
Klikamy na jej nazwę, z menu wybieramy **zarządzaj** i drukujemy stronę testową.



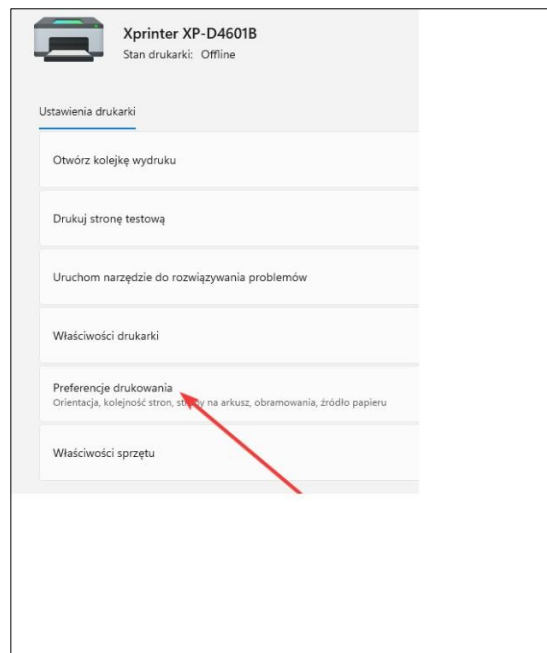
Jeśli wszystkie czynności wykonaliśmy poprawnie drukarka wydrukuje stronę testową systemu Windows.

Ustawienie rozmiaru papieru w preferencjach drukarki.

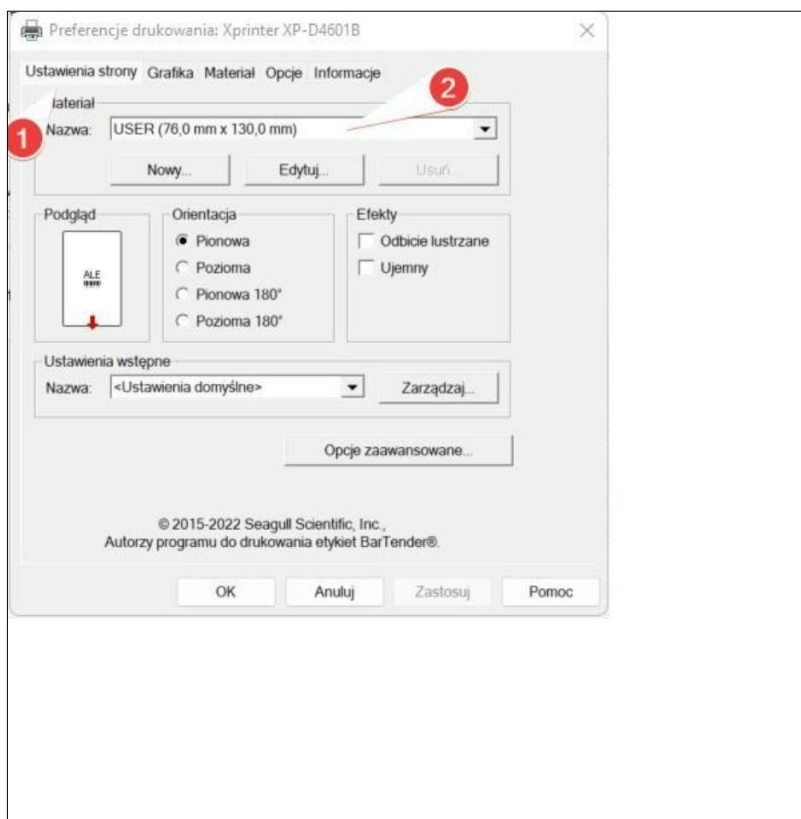
Przykładowo dla standardowych etykiet kurierskich wielkość ta to 4x6 cala, aby wprowadzić odpowiednie ustawienia klikamy na naszą drukarkę na liście Drukarek i skanerów



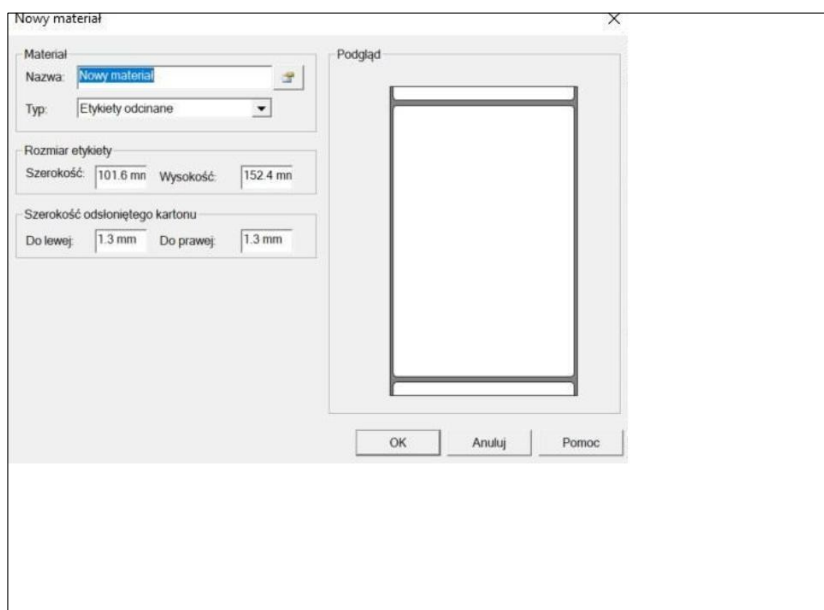
Wybieramy „Preferencje drukowania”



W okienku „Preferencje drukowania”, wybieramy „Ustawienia strony” w sekcji „Materiał” z menu rozwijalnego zaznaczamy potrzebny nam rozmiar etykiety np. 4x6” (101,6mm x 152,4 mm).



Uwaga: Jeżeli na liście nie ma rozmiaru etykiety na jakim chcemy drukować możemy zdefiniować własną etykietę klikając „Nowy...”



Po wybraniu właściwego rozmiaru klikamy „Zastosuj” Nasza drukarka jest gotowa do pracy!.

Instrukcja instalacji drukarki XP-D4601B do pracy po WiFi

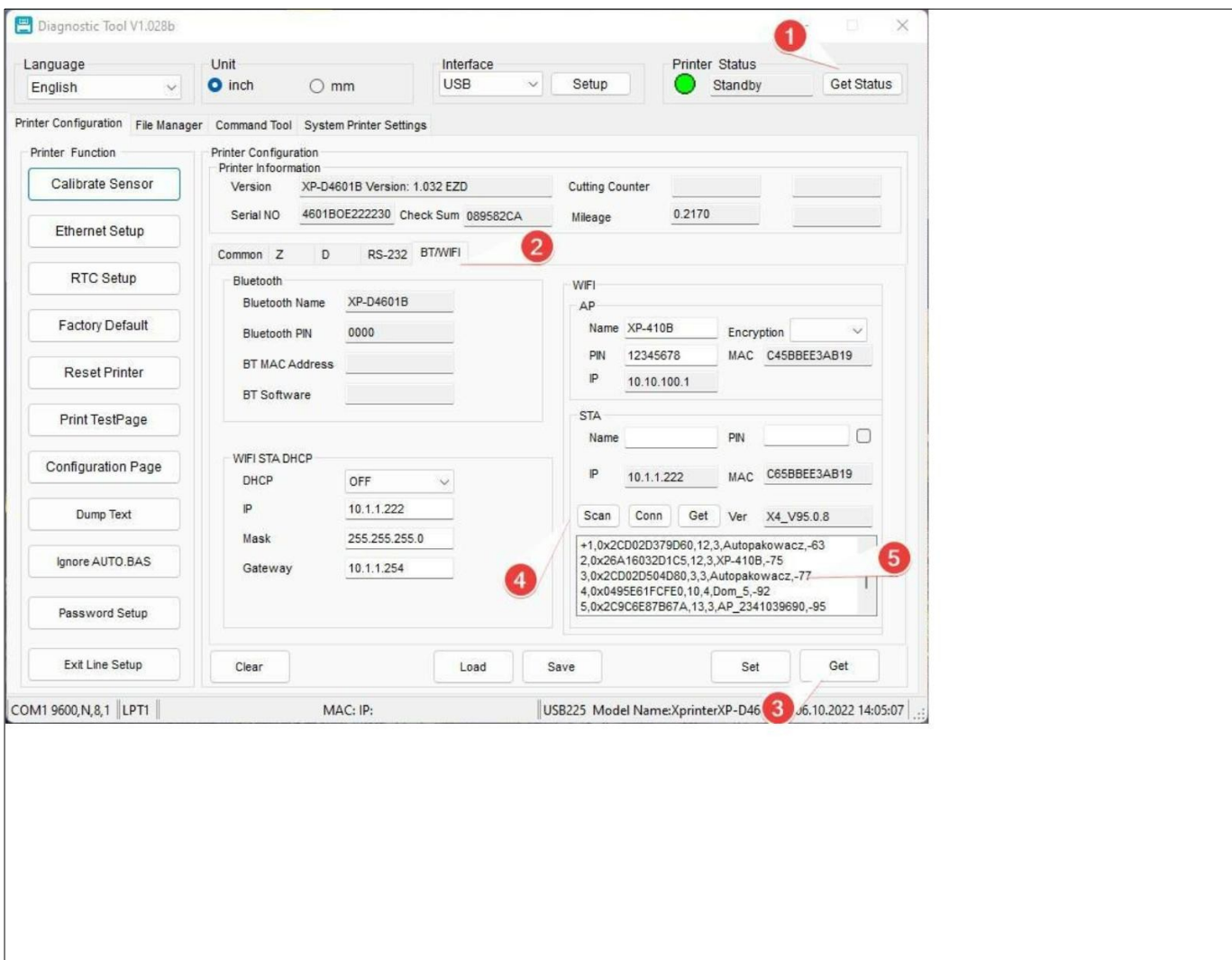
Konfiguracja drukarki

- Ze strony <https://www.xprintertech.com/test-tool> **Label Printer** pobieramy narzędzie konfiguracyjne o nazwie „Diagnostic Tool”. Narzędzie to nie wymaga instalacji, wystarczy uruchomić.

- Podłączamy drukarkę kablem USB i uruchamiamy

- w programie „Diagnostic Tool” klikamy kolejno:

1) **Get status** – aby sprawdzić poprawność komunikacji z drukarką (Printer Status powinien zapalić się na zielono)



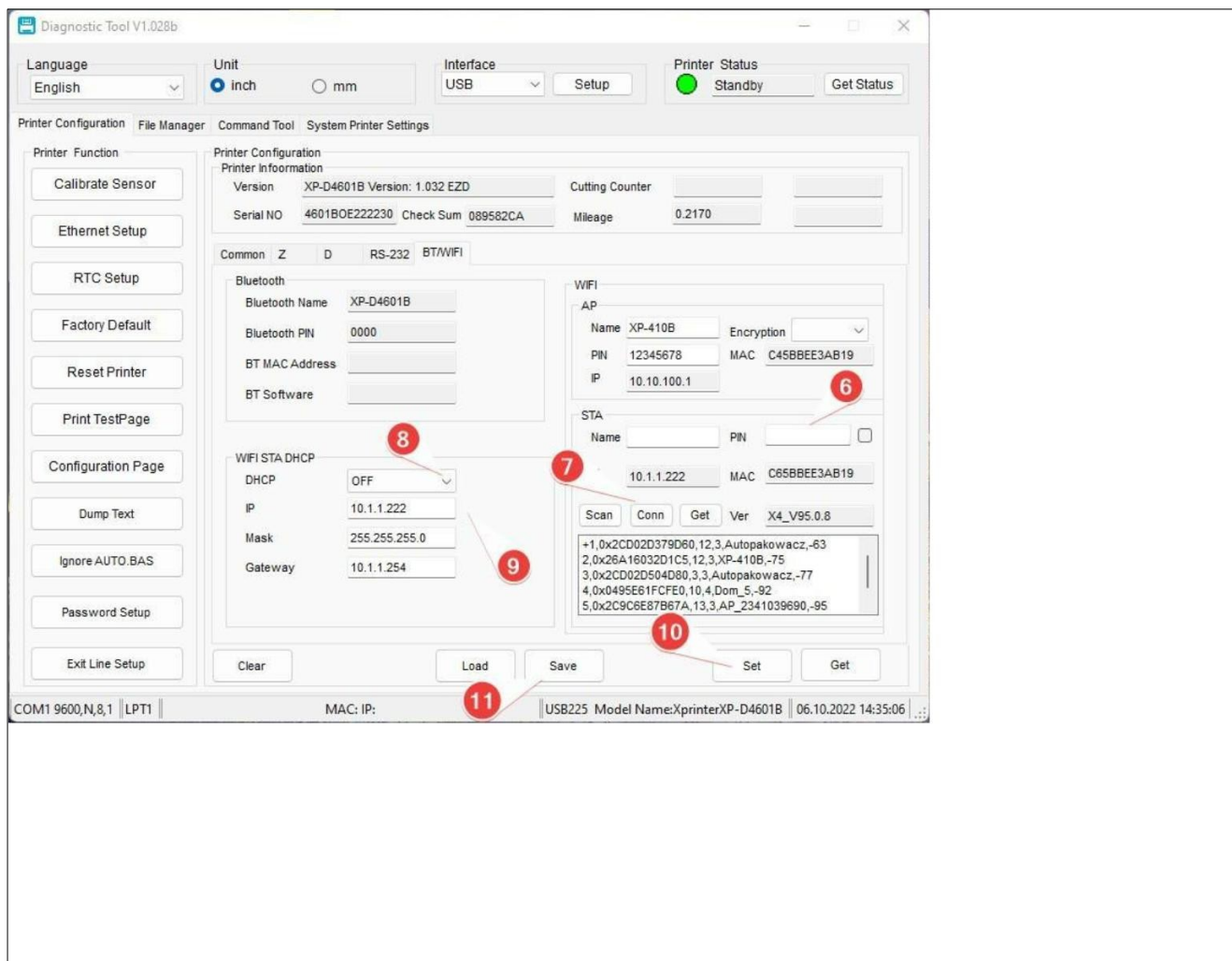
2) **BT/WIFI** – aby przejść na zakładkę konfiguracji WiFi

3) **Get** – wczytujemy aktualne parametry naszej drukarki

4) **Scan** – drukarka wyszukuje dostępne w pobliżu sieci WiFi

5) W kolejnym kroku zaznaczamy nazwę sieci WiFi do której chcemy podłączyć naszą drukarkę

6) W polu **PIN** wpisujemy hasło sieci WiFi do której chcemy się podłączyć



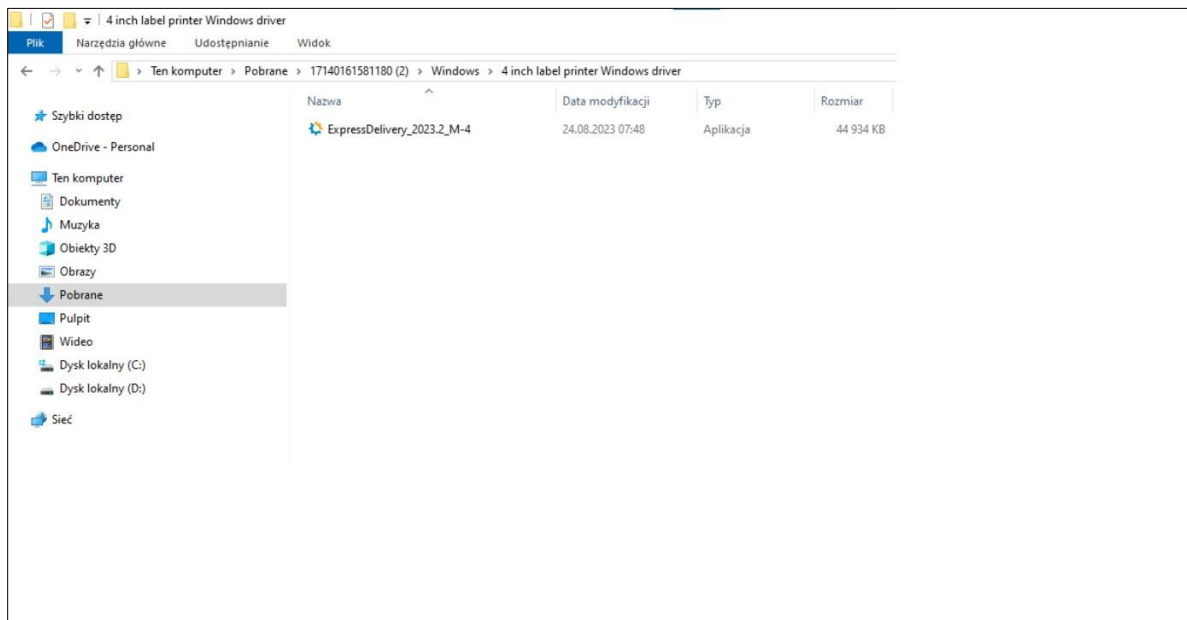
- 7) **Conn** – po kliknięciu Conn drukarka łączy się z siecią, jeśli wszystko zrobiliśmy poprawnie drukarka powinna pobrać adres IP z serwera DHCP
- 8) W tym kroku wyłączamy dla drukarki możliwość automatycznego pobierania adresu, czyli zmieniamy **DHCP** na **OFF**
- 9) W tym miejscu podajemy stały adres IP z naszej sieci (warto wcześniej sprawdzić czy ten adres jest wolny)
- 10) **Set** – wysyłamy ustawienia do drukarki
- 11) **Save** - zapisujemy wszystko

Uwaga!

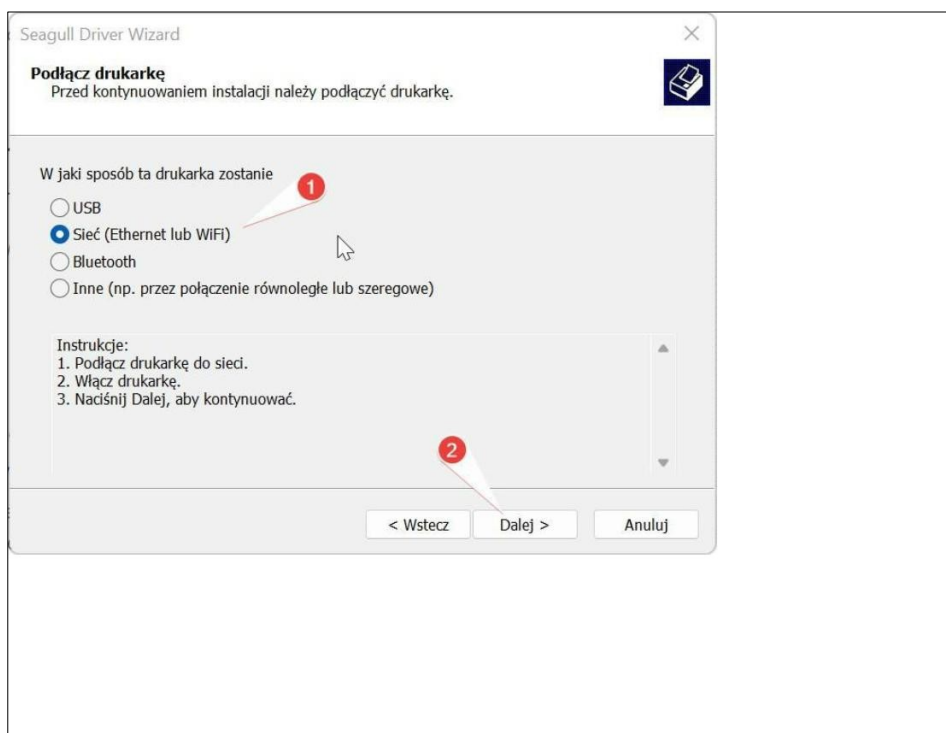
Po skonfigurowaniu drukarki należy zamknąć oprogramowanie „Diagnostic Tool”, odłączyć drukarkę od portu USB, a następnie wyłączyć i ponownie włączyć drukarkę.

Drukarka jest skonfigurowana do pracy po WiFi, jeśli jeszcze tego nie zrobiliśmy przechodzimy do instalacji sterowników na komputerze

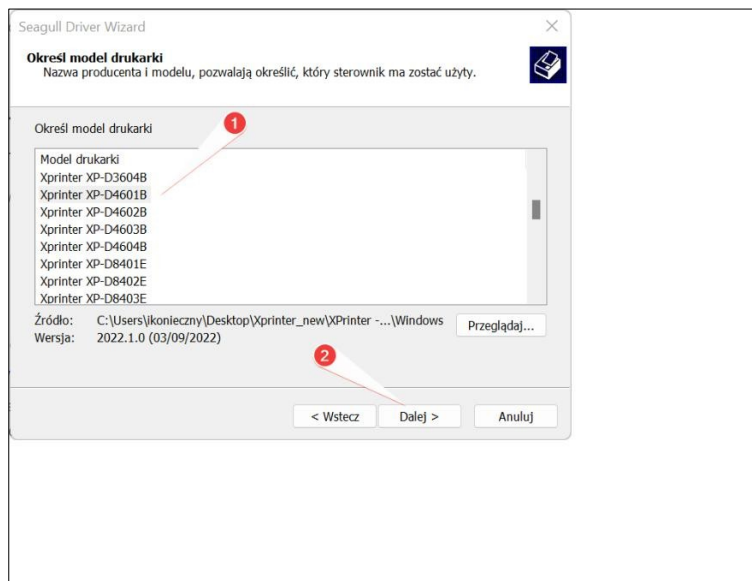
1. Pobieramy najnowsze sterowniki ze strony producenta
<https://www.xprintertech.com/drivers-2>
Sterowniki **należy wypakować** na komputerze na którym chcemy używać drukarki
2. Uruchamiamy instalator ExpressDelivery_2023.2_M-4



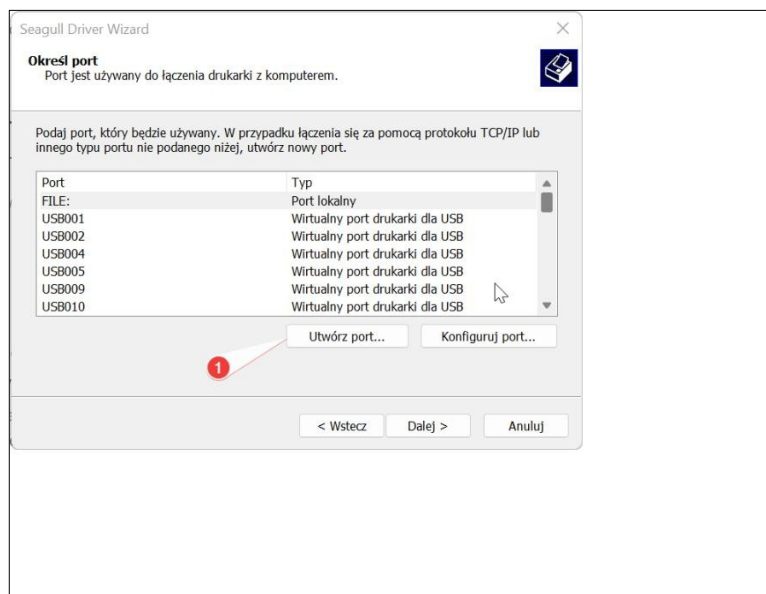
3. Zaznaczamy „*Sieć (Ethernet lub WiFi)*” i klikamy „*Dalej*”



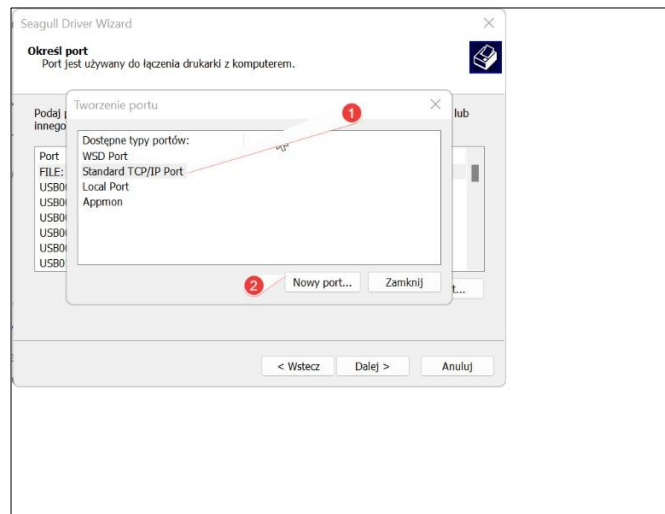
4. W kolejnym oknie zaznaczamy model drukarki **Xprinter XP-D4601B** i klikamy **Dalej**



5. Tworzymy nowy port do którego będą kierowane wydruki

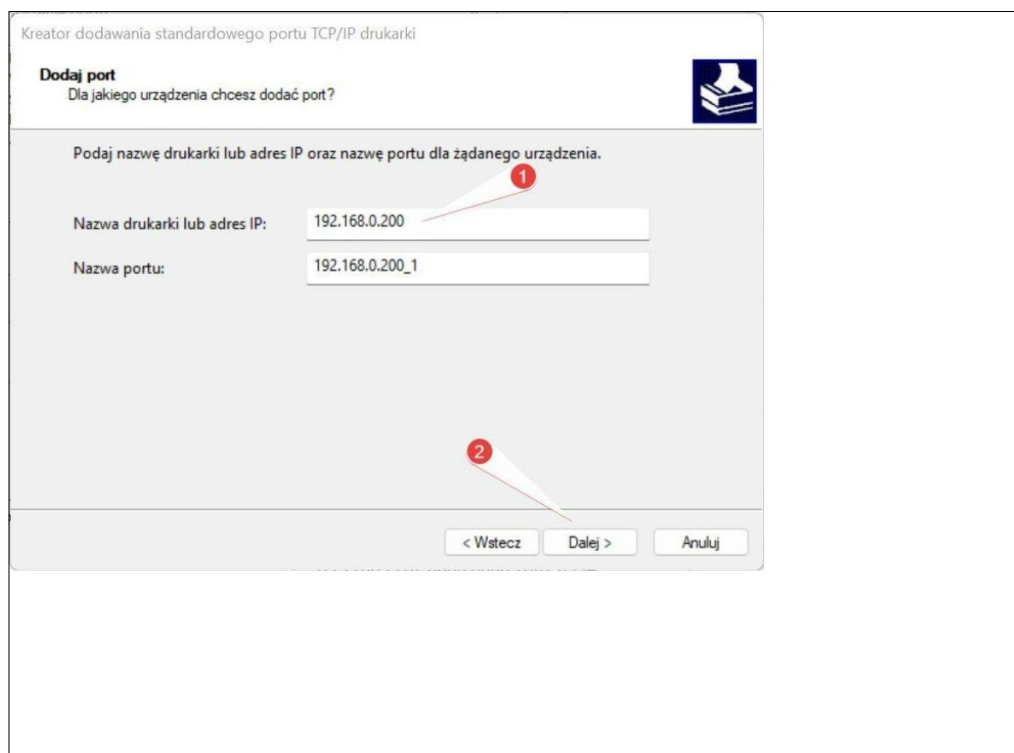


6. Wybieramy **Standard TCP/IP Port** i klikamy **Nowy port..**

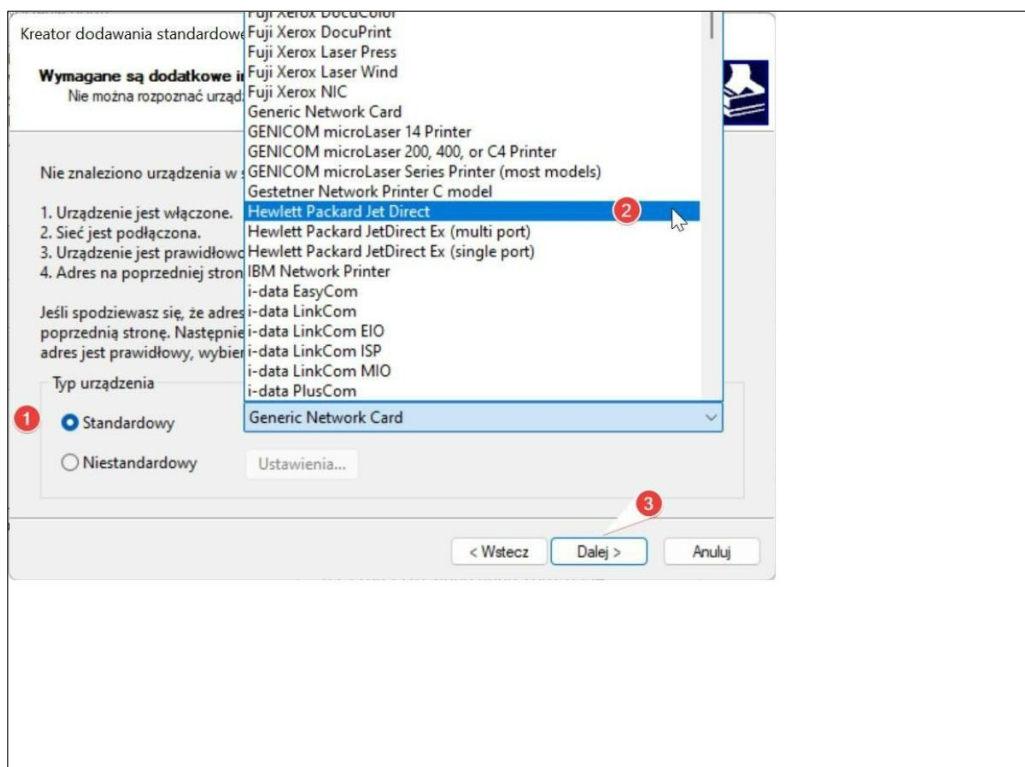


7. W kolejnym oknie klikamy **Dalej**

8. W polu **Nazwa drukarki lub adres IP**: wpisujemy adres IP, który nadaliśmy naszej drukarce za pomocą narzędzia „Diagnostic Tool” np. 192.168.0.200



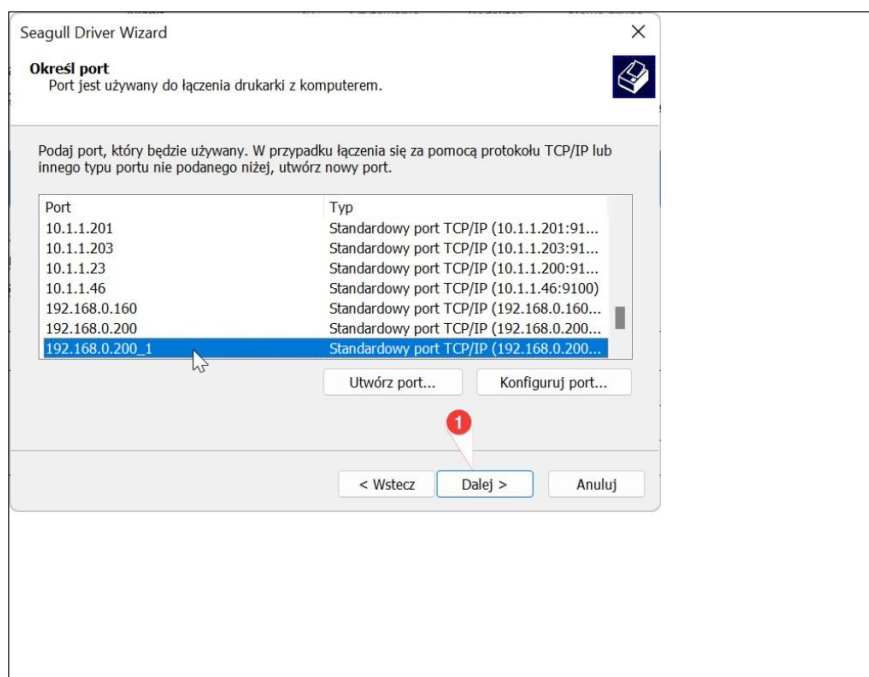
9. Po kilkudziesięciu sekundach pojawia się kolejne okno gdzie ustawiamy Typ urządzenia na HP JetDirect



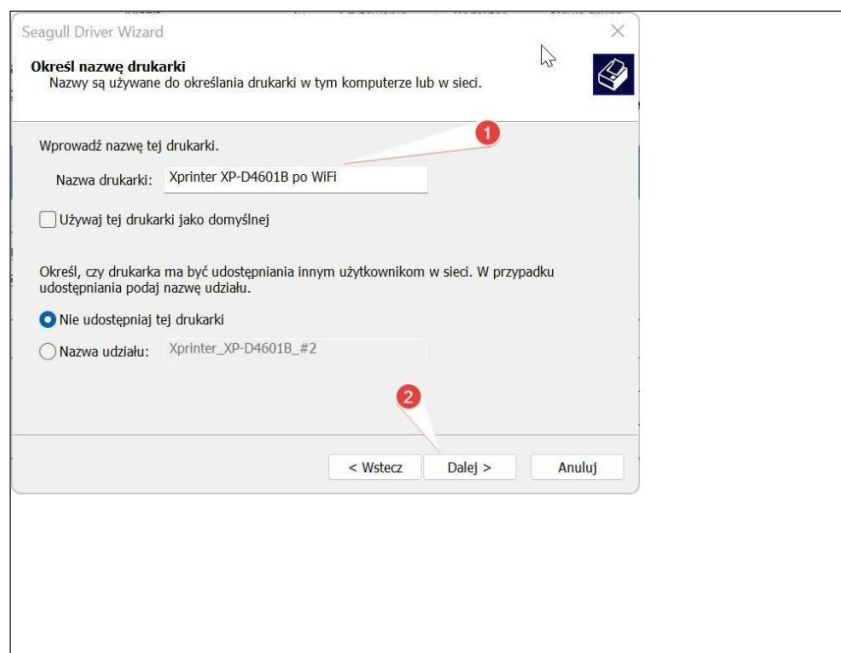
10. Kończymy konfigurację portu klikając kolejno **Zakończ** i **zamknij**



11. Upewniamy się że wybrany jest nasz port i klikamy Dalej



12. Jeśli chcemy zmieniamy nazwę drukarki i przechodzimy Dalej. Udostępnianie drukarki nie jest nam potrzebne, ponieważ jeśli chcemy drukować z różnych urządzeń instalujemy na nich drukarkę dokładnie w ten sam sposób.



Drukarka została zainstalowana i jest gotowa do pracy. Ustawianie rozmiaru strony odbywa się dokładnie w ten sam sposób jak w przypadku wydruku po USB

Uwaga!

Proszę pamiętać, że jeśli konfigurujemy na drukarce zarówno interfejs WiFi jak i LAN ich adresy IP muszą być różne!

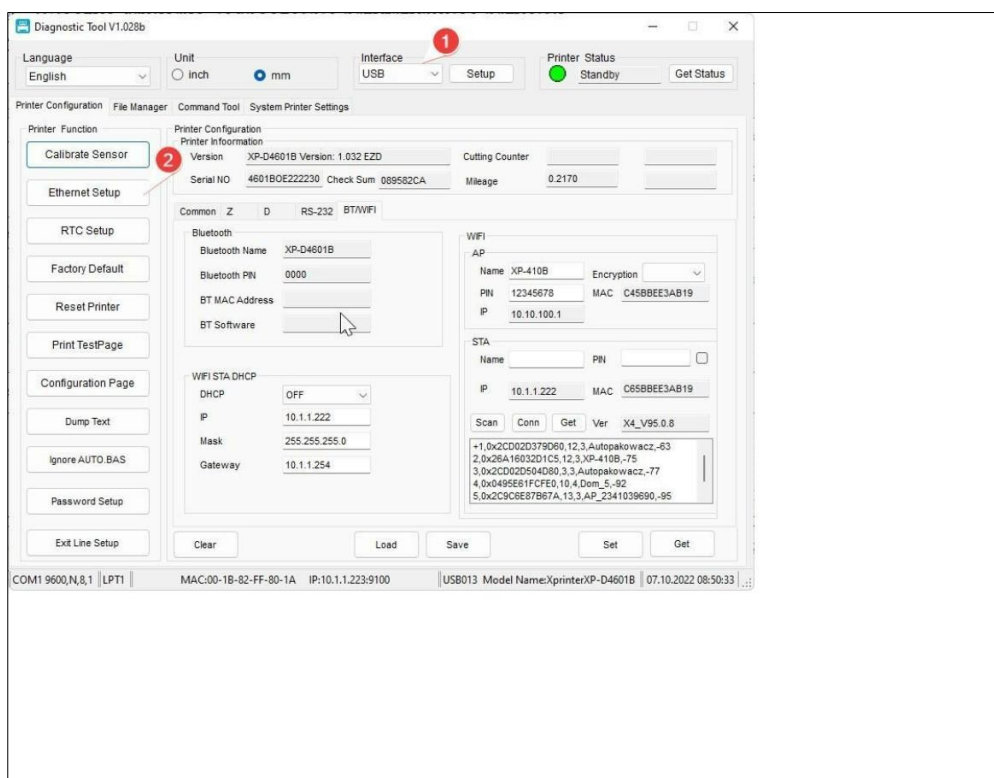
Drukarka Xprinter XP-D4601B instalacja i podłączenie z wykorzystaniem sieci LAN

Drukarka domyślnie ma ustawione uzyskiwania adresu IP z serwera DHCP. Jeśli posiadamy w naszej lokalnej sieci usługę DHCP postępujemy zgodnie z poniższą procedurą:

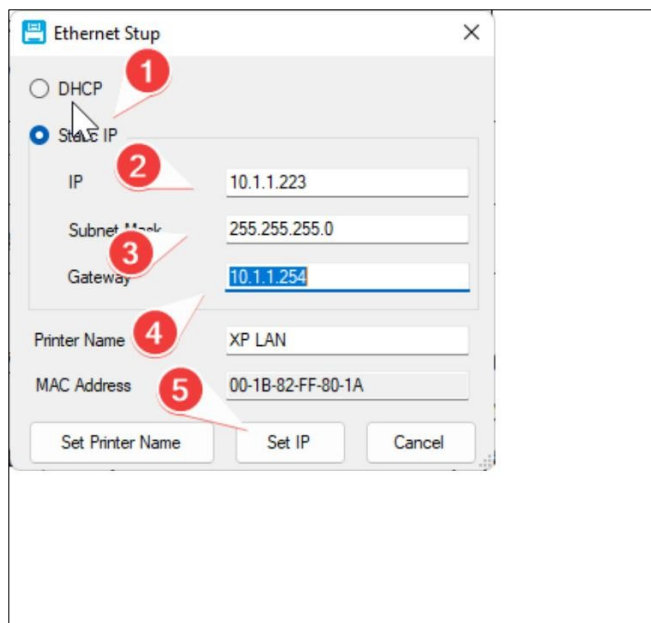
1. Podpinamy drukarkę do sieci LAN przy pomocy złącza RJ45 znajdującego się z tyłu obudowy



2. Podpinamy drukarkę kablem USB do poprawnej komunikacji. Uruchamiamy oprogramowanie DiagnosticTool, z menu po lewej stronie wybieramy „Ethernet Setup”



3. Otwiera nam się okienko konfiguracji TCP/IP.



Zmieniamy ustawienia IP na statyczne (1), wpisujemy adres IP (2), maskę sieci (3) oraz adres bramy (4) i nasze ustawienia wysyłamy do drukarki (5).

Po krótkim czasie nasza drukarka będzie widoczna w sieci pod nowym statycznym adresem. Dalszy sposób postępowania jest identyczny jak w przypadku sieci WiFi czyli instalujemy sterowniki i konfigurujemy port drukarki na adres który przed chwilą ustawiliśmy.

Uwaga!

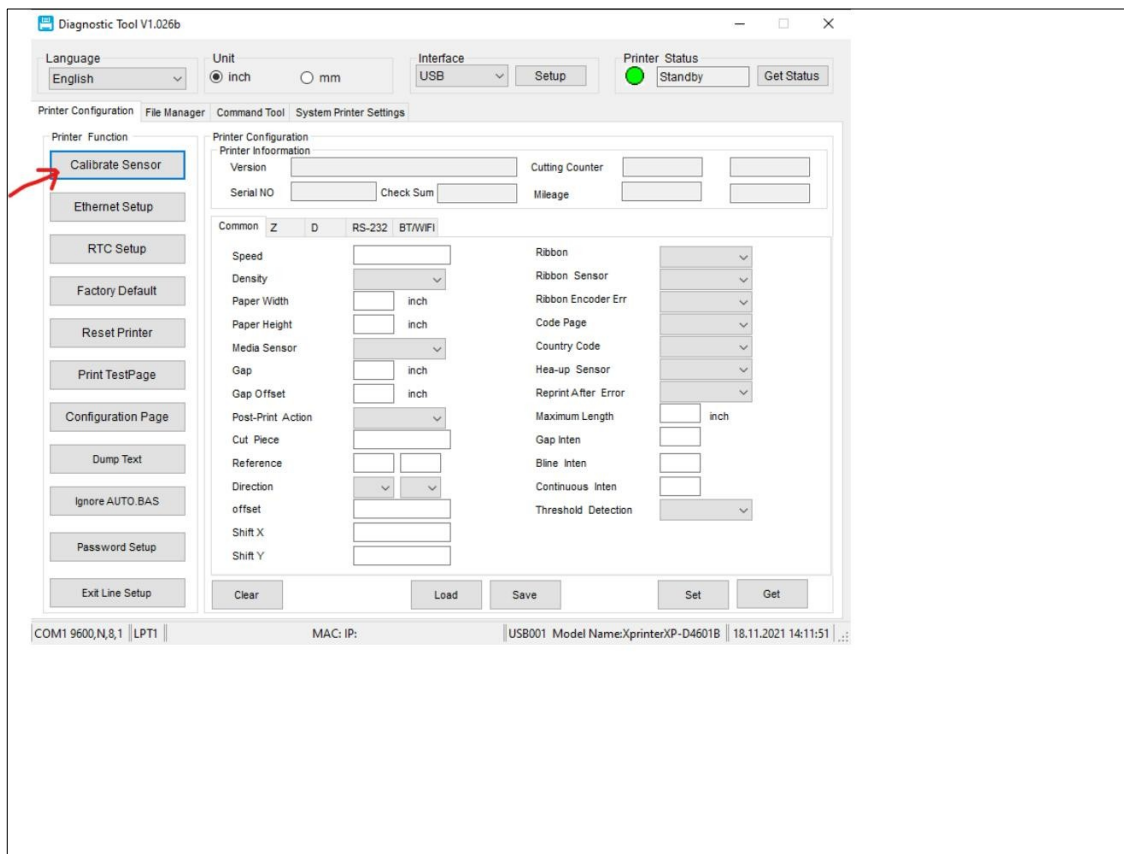
Proszę pamiętać, że jeśli konfigurujemy na drukarce zarówno interfejs WiFi jak i LAN ich adresy IP muszą być różne!

Ważne uwagi dla użytkownika

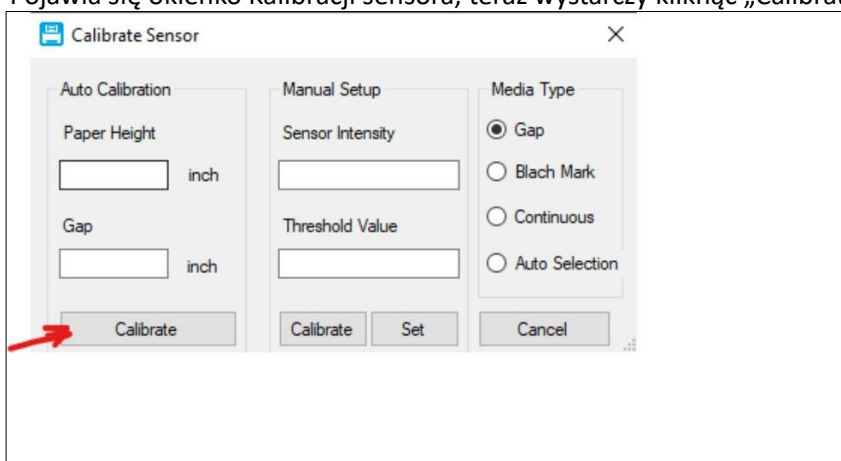
Kalibracja ustawienia papieru

Czasem nasza drukarka będzie wymagała kalibracji ustawienia papieru. Można to zrobić na dwa sposoby:

1. **Programowo** – uruchamiamy narzędzie „Diagnostic Toll” (można go pobrać ze strony <https://www.xprintertech.com/test-tool>) **Label Printer** z menu po lewej stronie wybieramy „Calibrate Sensor”



Pojawia się okienko Kalibracji sensora, teraz wystarczy kliknąć „Calibrate”



Drukarka automatycznie rozpozna wielkość etykiet, wypuści kilka pustych stron i zatrzyma się w gotowości do drukowania

2. Opcja „sprzętowa” – bezpośrednio z drukarki

- Należy wyłączyć drukarkę (przycisk zasilania z tyłu przełączyć na 0)
- Wciskamy i przytrzymujemy przycisk na górnym panelu, jednocześnie uruchamiamy drukarkę włączając przyciska zasilania, przycisk zaświeci na fioletowo, następnie niebiesko po czym zacznie migać na czerwono, wtedy go puszczamy i drukarka automatycznie rozpoczyna proces kalibracji.
- jeśli oprócz kalibracji czujnika chcemy usunąć błędy na drukarce lub sprawdzić jej konfigurację należy odczekać jeszcze chwilę aż przycisk zacznie migać na fioletowo. Wtedy drukarka skalibruje czujnik, usunie ewentualne błędy i wydrukuje stronę konfiguracyjną

Przywracanie drukarki do ustawień fabrycznych

Czasem zachodzi potrzeba przywrócenia drukarki do ustawień fabrycznych, można tego dokonać w łatwy sposób:

- Należy wyłączyć drukarkę (przycisk zasilania z tyłu przełączyć na 0)
- Wciskamy i przytrzymujemy przycisk na górnym panelu, jednocześnie uruchamiamy drukarkę włączając przyciska zasilania, kiedy przycisk na panelu zacznie migać w kolorze niebieskim puszczamy go i drukarka wróci do ustawień fabrycznych.

*Procedura ta nie powoduje usunięcia konfiguracji sieciowej drukarki takiej jak adres IP czy nazwa sieci WiFi
hasło!*

Dziękujemy za zakup naszej drukarki

w razie jakichkolwiek problemów zachęcamy do kontaktu z pomocą techniczną pod numerem telefonu: **575959291**